

2021年4月、  
県立工業高等学校は、  
**工科高等学校**  
に生まれ変わります。

新しい時代へ、愛知の工科高校

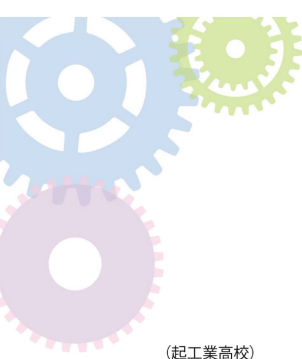
工科高等学校の「工科」とは、「工学」と「科学」を融合した名称であり、ものづくりの「エミ」だけでなく、科学的にもものづくりを理解し、Society5.0と呼ばれる超スマート社会の技術革新にも対応できる若者の育成をねらいとしています。



工科高校の魅力

- ・理数科と先端工学の両方が学べる！  
→理工科を新設
- ・AI, IoTを活用した新技術が学べる！  
→IT工学科を新設、ロボット工学科を拡大
- ・女子も学びやすい学習環境を充実！  
→環境科学科、生活コースを新設





### 名古屋聾学校

産業工芸・機械

### (小牧工業高校) 小牧工科高校

括り募集[機械・航空産業・自動車・電気]  
括り募集[環境科学(生活コース)・情報デザイン]

### (一宮工業高校) 一宮工科高校

括り募集[IT工学・機械・電気]  
括り募集[建築デザイン・都市工学]

### (起工業高校) 一宮起工科高校

括り募集[ロボット工学・機械・電子工学]  
括り募集[環境科学(生活コース)・デザイン]

### (佐織工業高校) 愛西工科高校

括り募集[ロボット工学・機械・電子工学]  
単科募集[建築デザイン]

### 城北つばさ高校

夜間定時制:ものづくり

### 名古屋市立工芸高校

電子機械・情報・建築システム・都市システム  
インテリア・デザイン・グラフィックアーツ

### 名古屋市立工業高校

機械・電子機械・自動車・電気情報技術・環境技術  
夜間定時制:工業技術

### (名南工業高校) 名古屋工科高校

一括募集[IT工学・機械・電気・エネルギーシステム・エネルギー化学]  
夜間定時制:機械

### (刈谷工業高校) 刈谷工科高校

一括募集[IT工学・機械・自動車・電気(生活コース)]

### 刈谷東高校

夜間定時制:機械

### (半田工業高校) 半田工科高校

括り募集[ロボット工学・機械・電気]  
括り募集[建築デザイン・都市工学]

### 常滑高校

括り募集[セラミックアーツ・クリエイティブデザイン]

### (碧南工業高校) 碧南工科高校

括り募集[機械・電子工学]  
括り募集[建築デザイン・環境科学(生活コース)]

### 鶴城丘高校

情報システム系列・メカトロニクス系列

### (岡崎工業高校) 岡崎工科高校

括り募集[機械・機械デザイン・電気]  
括り募集[環境科学(生活コース)・情報デザイン]  
単科募集[都市工学]  
夜間定時制:機械

### (豊川工業高校) 豊川工科高校

一括募集[ロボット工学・機械・電気・情報デザイン(生活コース)]

### 愛知総合工科高校

一括募集[理工・機械加工・機械制御・電気・電子情報・建設・デザイン工学]

### (春日井工業高校) 春日井工科高校

一括募集[ロボット工学・機械・電気・電子工学(生活コース)]

### (瀬戸産業高校) 瀬戸工科高校

括り募集[ロボット工学・機械・新素材工学]  
単科募集[工芸デザイン]

### (豊田工業高校) 豊田工科高校

一括募集[IT工学・機械・自動車・電子工学(生活コース)]  
夜間定時制:機械

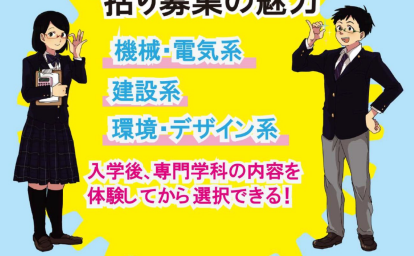
### (豊橋工業高校) 豊橋工科高校

括り募集[ロボット工学・機械・電気]  
括り募集[建築デザイン・都市工学]  
夜間定時制:機械

## 括り募集の魅力

- 機械・電気系
- 建設系
- 環境・デザイン系

入学後、専門学科の内容を体験してから選択できる!



## 工科高校は、

・ものづくり愛知の優良企業への就職に有利!

・専門性を生かした理工系大学への進学に有利!

・就職後の離職率は大学卒の半分以上!

大学卒:32%、短大卒:42%、高校卒:39%

中学卒:62%、工業高校卒:14%(愛知県公立)

[H28年3月卒:厚生労働省、愛知県工業校長会調査]

## 2021年4月に新設・拡大する学科・コースの概要

### 理工科

愛知総合工科

理数工学に関する高度で実践的な知識・技術を身に付け、ものづくり企業の技術開発者や理工系大学を目指すテクノロジストを育成します。

### IT工学科

名古屋工科、一宮工科、豊田工科、刈谷工科

AI・IoTを活用した自動運転システムや生産システムなどの先端技術に関する知識・技術を身に付け、急速にデジタル化が進むものづくり現場の即戦力となるIT人材を育成します。

### 環境科学科

小牧工科、一宮起工科、岡崎工科、碧南工科

環境にやさしい工業製品の品質保証や試験・分析に関する知識・技術を身に付け、「SDGs未来都市」である本県のものづくり産業の発展に貢献できる人材を育成します。

### ロボット工学科

瀬戸工科、春日井工科、一宮起工科、愛西工科、半田工科、豊橋工科、豊川工科

ロボットの設計・製造・制御に関する知識・技術・技能を身に付け、ロボットを活用する産業の技術者・技能者として活躍するための創造力と即戦力を兼ね備えた人材を育成します。

## 生活コース

「生活コース」を選択すると、ものづくり企業で活躍している女性から直接指導を受けたり、全学年を通して生活に関連する科目を履修することができます。

### 環境科学科(生活コース)

小牧工科、一宮起工科、岡崎工科、碧南工科

### 電子工学科(生活コース)

春日井工科、豊田工科

### 電気科(生活コース)

刈谷工科

### 情報デザイン科(生活コース)

豊川工科



生活コースの新設により女子も学びやすい学習環境に!